

セーフアイ®SZY取扱説明・施工マニュアル

この度は、セーフアイSZYをお買い上げ頂き誠にありがとうございます。

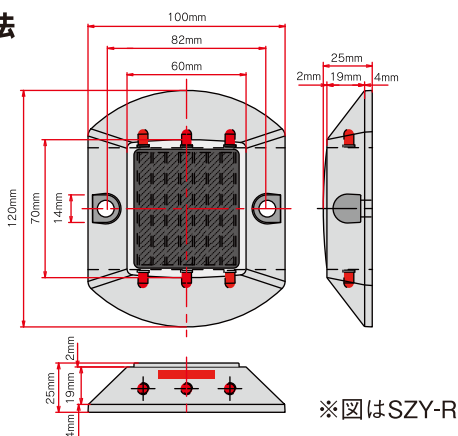
本製品は交通安全を目的とする付属施設として設計されております。本紙マニュアルをよくお読みの上正しくご使用下さいますようお願い致します。

■設置上のご注意

- 1.本製品は、太陽光を本体内の蓄電池に充電し発光する構造になっております。
年間を通じて毎日6時間以上直射日光が当たる場所へ設置下さい。十分な日照が得られない場所に設置されると充電不足となり、本製品の性能が十分に発揮されません。
- 2.本製品はソーラーパネル部にセンサーがあり、日没になれば自動的に発光し夜明けになれば自動的に消灯します。街路灯の下など夜間でも明るい場所では、正常にセンサーが作動しない恐れがあります。このような場所には設置をしないで下さい。
- 3.本製品は太陽電池を使用している為、天候・季節・設置環境などの条件により明るさや点灯時間が短くなったり、点灯しない場合があります。
- 4.本製品は出荷時には蓄電池が満充電になっておりません。
設置前には必ず充電し点灯を確認して下さい。(満充電までには、晴天6時間以上で3~4日なります)
- 5.本製品納入後は充電し速やかに設置して下さい。設置までに日数が空く場合は、ソーラーパネルを下に向けてセンサーが反応しなくなり放電はしません。また、微弱な震動でも放電するため、震動の無い場所で保管して下さい。
又、屋内等日照が得られない場所に長期間保管し続けると蓄電池の性能が低下し続け、点灯時間の低下や不点灯の原因となります。

セーフアイSZYの仕様

■寸法



■SZYの仕様

型 式	SZY-R(赤)	SZY-B(青)
太 陽 電 池	単結晶太陽電池 2.5V130mA	
蓄 電 池	Ni-mH電池	
L E D	超高輝度LED φ5両面発光6球(3球×2)	
点 滅 回 数	200回/分(±10%)片側交互点滅	
本 体 材 質	ポリカーボネート樹脂	
サ イ ズ	W100×D120×H25mm	
使用温度範囲	-20℃~+60℃	

※本製品に、専用アンカーボルト及び専用接着剤「ネオセーフコン」は付属しておりませんので、別途お求め下さい。

※設置方法は、専用アンカーボルト固定及び専用接着剤「ネオセーフコン」のどちらかで施工して下さい。

※裏面に施工要領が記載されております。よくお読みの上ご使用下さい。

SZYの施工要領

アンカーボルトでの設置

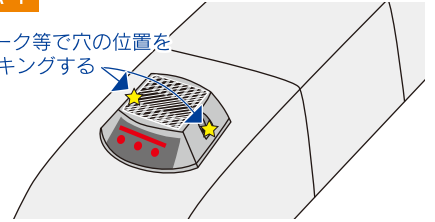
1. 設置場所を決める… 図A-1

縁石等の設置場所をブラシ等で清掃し、十分に汚れ・水分等を取り除き、製品の穴の位置にチョーク等でマーキングして下さい。

※設置は必ず平滑な面に設置して下さい。縁石の連結部・段差のある場所に設置しますとアンカーボルトの締め付けにより製品が破損する恐れがあります。

図A-1

チョーク等で穴の位置をマーキングする



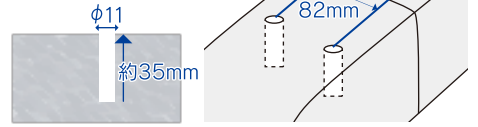
2. 穴あけ… 図A-2

マーキングした2箇所ドリルでφ11/深さ約35mmの下穴を開けて下さい。

※ドリルは対象面に対し90°で穴開けして下さい。

アンカーピッチは正確に82mmになるように穴を開けて下さい。ピッチが合わないと製品を取り付け出来ません。

図A-2



3. アンカー打ち込み… 図A-3

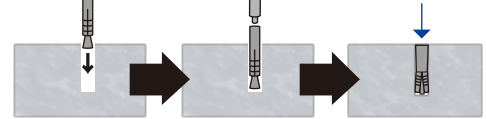
穴内部の切粉をブロアー・集塵機等で除去し、アンカーを挿入して下さい。

アンカーは打ち込み棒で面一になるまで打ち込んで下さい。

図A-3

打ち込み棒を使用する

面一になる様に打ち込む



4. 本体の取り付け・固定… 図A-4

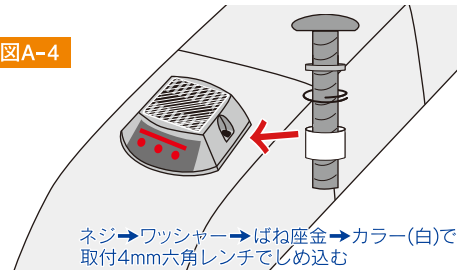
アンカーボルト締め付に際しては、図A-4の様にネジ→ワッシャー→ばね座金→カラー(白)の順で製品を固定して下さい。使用ネジは4mmの六角レンチを使用し必ず手締めして下さい。

※電動工具を使用し、締め込むと破損の恐れがありますのでお控え下さい。

※不点灯の場合は、締め過ぎによる原因が考えられます。少しボルトを緩めて再度点灯確認して下さい。

図A-4

ネジ→ワッシャー→ばね座金→カラー(白)で取付4mm六角レンチで締め込む



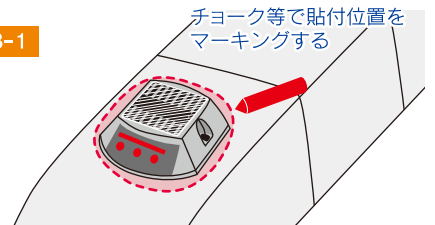
ネオセーフコンでの設置

1. 設置場所を決める… 図B-1

縁石等の設置場所をブラシ等で清掃し、十分に汚れ・水分等を取り除き、製品の貼付位置をチョーク等でマーキングして下さい。

図B-1

チョーク等で貼付位置をマーキングする



2. 混合… 図B-2

ネオセーフコンの主剤と硬化剤を1:1の割合で十分に混合して下さい。

冬期の可使用時間は10℃にて約30分、夏期は30℃にて約10分です。

混合不足は硬化不良の原因となるため、ライトグレー色が均一になるまで混合して下さい。

※数個分の分量にわけて混合して下さい。

図B-2



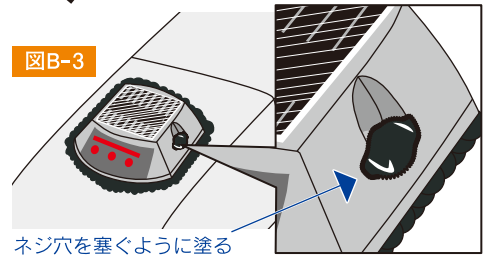
3. 本体の取り付け・固定… 図B-3

混合した接着剤を裏面全体に満遍なく、本体を覆う程度まで塗り伸ばして下さい。

※図B-3の様に本体のネジ穴を塞ぐ事で強度が増します。

図B-3

ネジ穴を塞ぐように塗る



※ SZYは上記のどちらかで施工をして下さい、アンカーボルトとネオセーフコンでの併用施工はお控え下さい。